



Dimensions :

Ouverture de mur à mur: 15 m minimum

Profondeur: 12 m minimum (de la première perche de lumière au rideau de fond de scène)

Ouverture du cadre de scène :10 m

Hauteur du cadre de scène : 9 m minimum

Hauteur minimum sous perches: 10m

Hauteur minimum des points d'accroches: 11 m

Pente: 0%

Nos besoins :

-Rideau noir de fond de scène avec ouverture centrale.

-la fiche technique son et lumière ci-dessous.

-Grill aluminium de 8m x 2m suspendu à 9m de hauteur par 4 moteurs 1tonne (plan ci-dessous)

-6 cuves d'eau de 1000 litres.

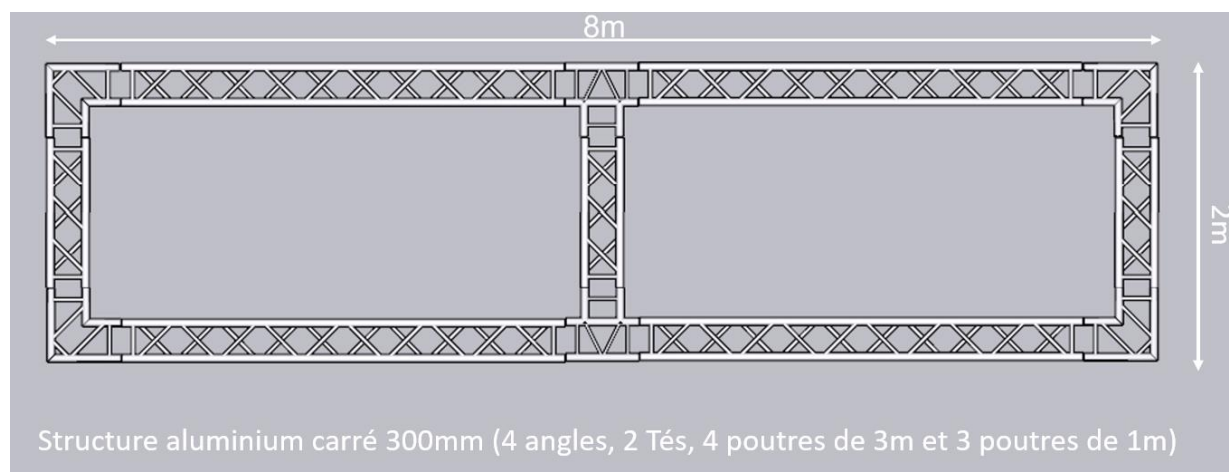
-Tapis de danse

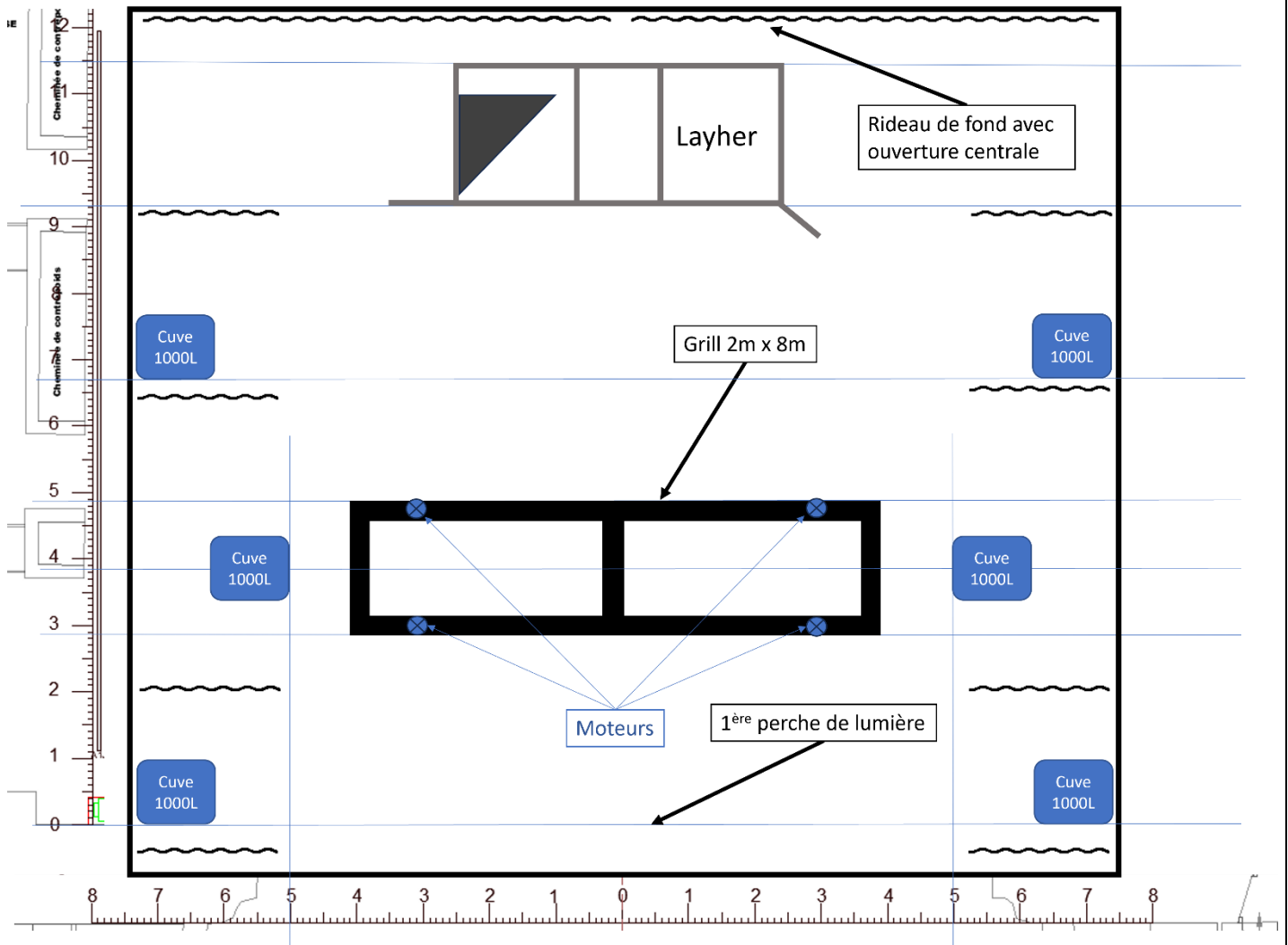
Accrochage :

-**Mât chinois** : 4 points d'haubanage au sol, aux 4 coins du plateau, (500 kg chacun en charge de travail). Si le lieu ne dispose pas des points d'haubanage (passerelle, IPN, etc...) aux emplacements adéquats, prévoir les autorisations nécessaires pour poser des ancrages chimiques ou mécaniques .

-**Fil** : 4 points d'haubanage au sol, de chaque côté du plateau, (500 kg chacun en charge de travail). Si le lieu ne dispose pas des points d'haubanage (passerelle, IPN, etc...) aux emplacements adéquats, prévoir les autorisations nécessaires pour poser des ancrages chimiques ou mécaniques .

-**Grill** : 4 point de suspension pour 4 moteurs sur la structure porteuse des cintres (IPN, UPN, EPN, ...) (600 kg chacun en charge de travail).





Remarque:

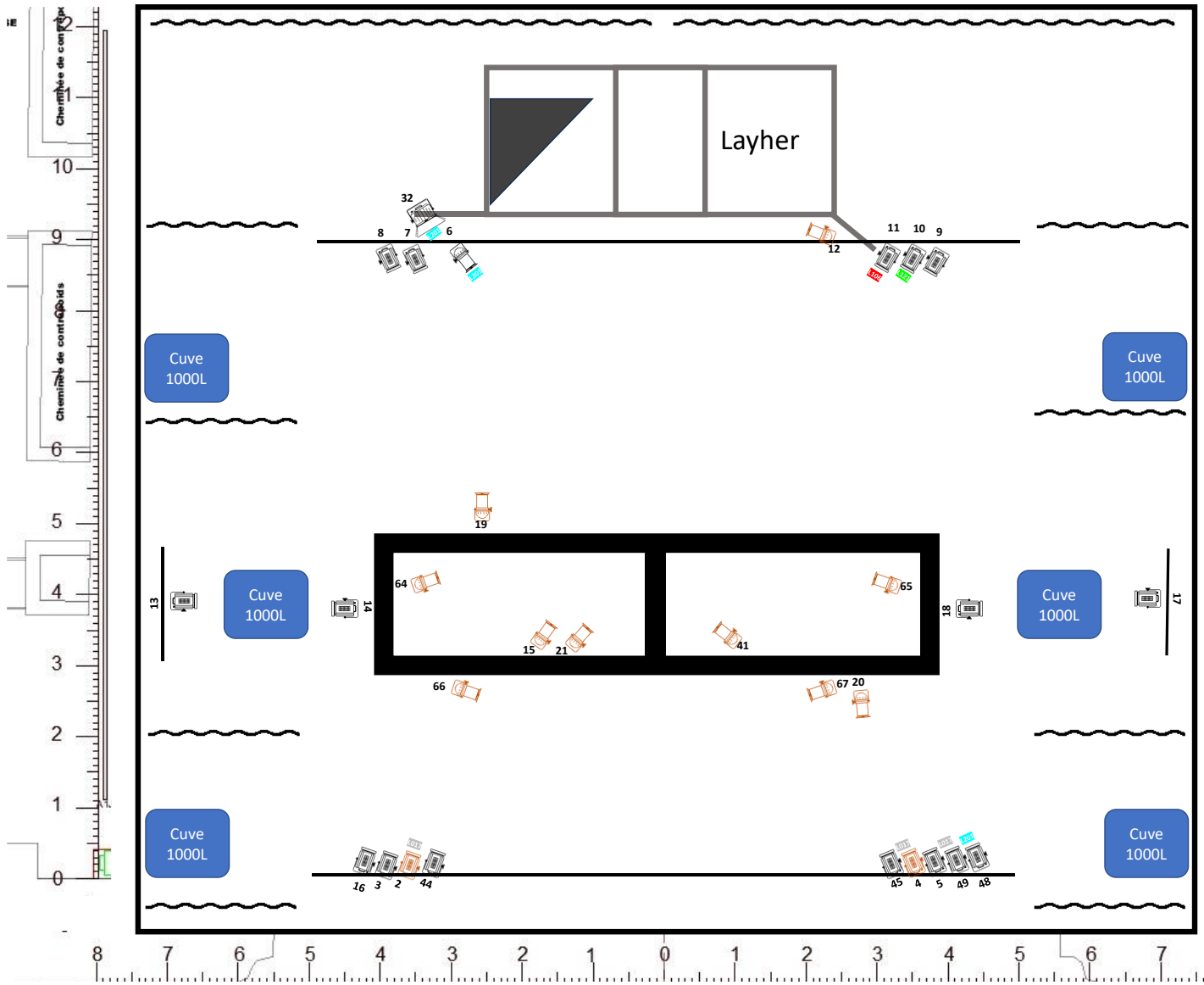
- Certaines accroches peuvent être réalisées au moyen de vis à bois dans le sol.

Jour	Horaire	Activité
J-2	9h-13h	Déchargement + Montage layher + lumière + rigg
	14h-18h	son + focus lumière + rigg
J-1	9h-13h	Balances son + focus lumière + rigg
	14h-18h	Rigg + Répétition
Jours de représentations	9h-13h	Répétition
	14h-21h	Répétition et spectacle
	21h-00	Démontage

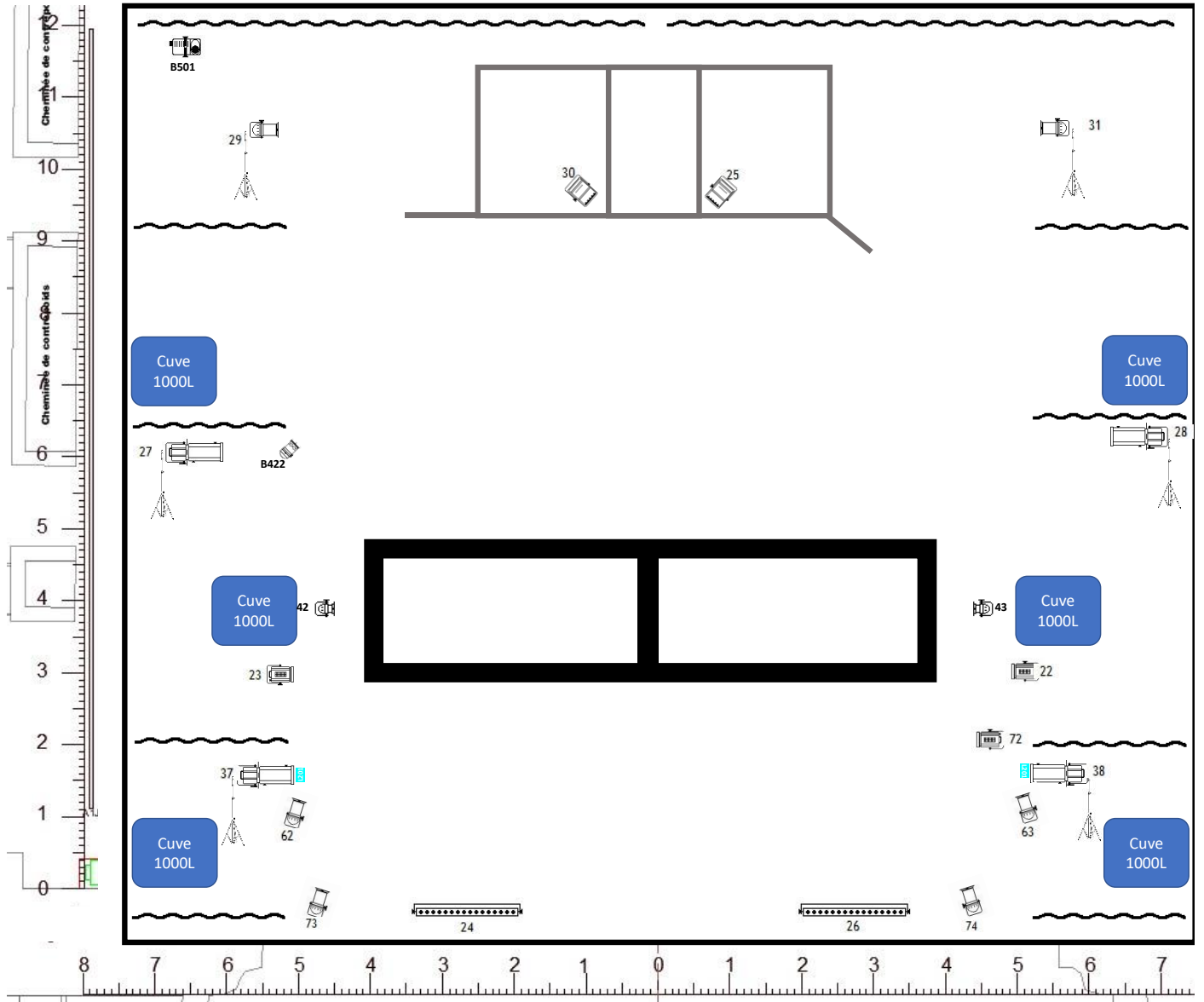
Prévoir le personnel nécessaire au montage de la fiche technique son et lumière ainsi qu'au déchargement et chargement de notre matériel.

ECLAIRAGE

Aérien :



Sol :



	X19 PC 1KW		X10 PAR 64 CP61 1KW		X1 Machine a brouillard Martin K1 HAZER
	X4 PC 2KW		X1 Fresnel 5kw		X2 Sunstrip Halogène ou T8 ou T10 (pas de led)
	X4 Découpe Robert Julia 613		X2 PAR6 F1		X4 Domino 500w
	X1 Découpe Robert Julia 614		X1 Starway Parkolor 120hd		



SON

DIFFUSION :

Système façade équipé de **SUB bass** et de puissance adaptée au lieu

RETOUR :

2 sides positionnés au sol de part et d'autre de la scène + un retour sur notre structure layher + un xlr male pour connecter des ears monitor.

REGIE :

1 console numérique + ingénieur son pour montage, balances et spectacles.

CH	INSTRUMENT	MIC/DI	PIED
1	KICK	Beta 91A o Beta 52	Petit
2	SNARE	SM57	Petit
3	TOM	Sennheiser E604	Clamp
4	MID TOM	Sennheiser E604	Clamp
5	LOW TOM	Sennheiser E604	Clamp
6	OH	KM184 ou SM81	Petit
7	OH	KM184 ou SM81	Petit
8	MICROFREAK L	DI stereo	NA
9	MICROFREAK R		
10	DIGITAKT L	DI stereo	NA
11	DIGITAKT R		NA
12	PIANO L	DI stereo	NA
13	PIANO R		NA
14	ACCORDION	DI	NA
15	GTR	Sennheiser E609	Clamp
16	MAT	DI	NA
17	VOC CORO	Microphone à condensateur large membrane type AKG c414 ou Audio-Technica AT2020	Grand
18	VOC	UHF Wireless System Sennheiser ew 100 G4	NA

CATERING

Pour chaque jour, prévoir en loge :

- Fruits secs, fruits frais, petits gâteaux, pain, fromage, charcuterie, galettes de riz, barres d'énergie.
- jus de fruits, soda
- eau en quantité suffisante pour 11 personnes.



CONTACT

DIRECTION ADMINISTRATIVE:

Caroline MALINSKY : 0033 6 03 04 24 28

circo.zoe@gmail.com

DIRECTION TECHNIQUE:

Yoann BRETON : 0033 6 86 59 29 32

yb.light@gmail.com

Adresse:

1975 avenue DE LA REPUBLIQUE

06550 LA ROQUETTE SUR SIAGNE

circo.zoe@gmail.com

N° SIRET: 801 910 464 000 16 /